



KIKAWA

木川 多段式浸水泵浦

Multistage Immersible Pump

KK2/4 系列



ISO9001 認證合格

木川工業股份有限公司
KIKAWA PUMP CO., LTD

產品特點

- § 馬達連軸器驅動之分離式多段離心泵浦設計，安裝及維修簡單。
- § 高效率沖壓成型不銹鋼材質之導水器及葉輪，並具有銑鐵或不銹鋼泵浦殼可供選擇。
- § 多樣化之揚程及泵浦長度機型可供選擇，可滿足各種不同安裝需求。
- § 確動式機械軸封，運轉最可靠。

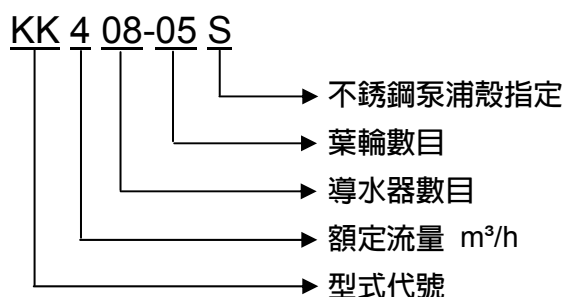
適用場所

- KK** 系列泵浦適合於各種工具機切削/潤滑冷卻水，或其它各種不含雜質之清水、輕油等液體之輸送，典型之應用場所例如
- § 切削工具機(車、銑、放電加工)切削/潤滑/絕緣/冷卻液體之輸送。
 - § 工業用清洗或水質處理設備之輸送。
 - § 工業用過濾或冷卻系統之用水循環。

操作條件

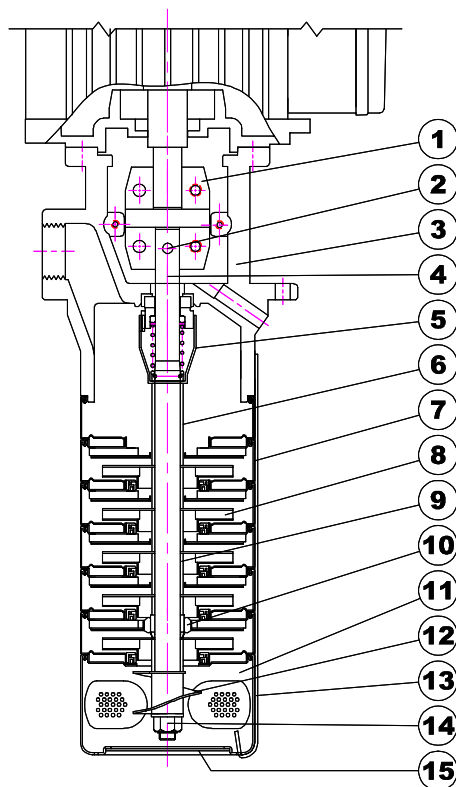
- § 最大工作環境溫度：+2 °C ~ +40 °C
- § 工作流體溫度範圍：+0 °C ~ +120°C
- § 最高輸出壓力限制：10 kg/cm²
- § 馬達防護等級：IP 54
- § 馬達絕緣等級：F

型式說明



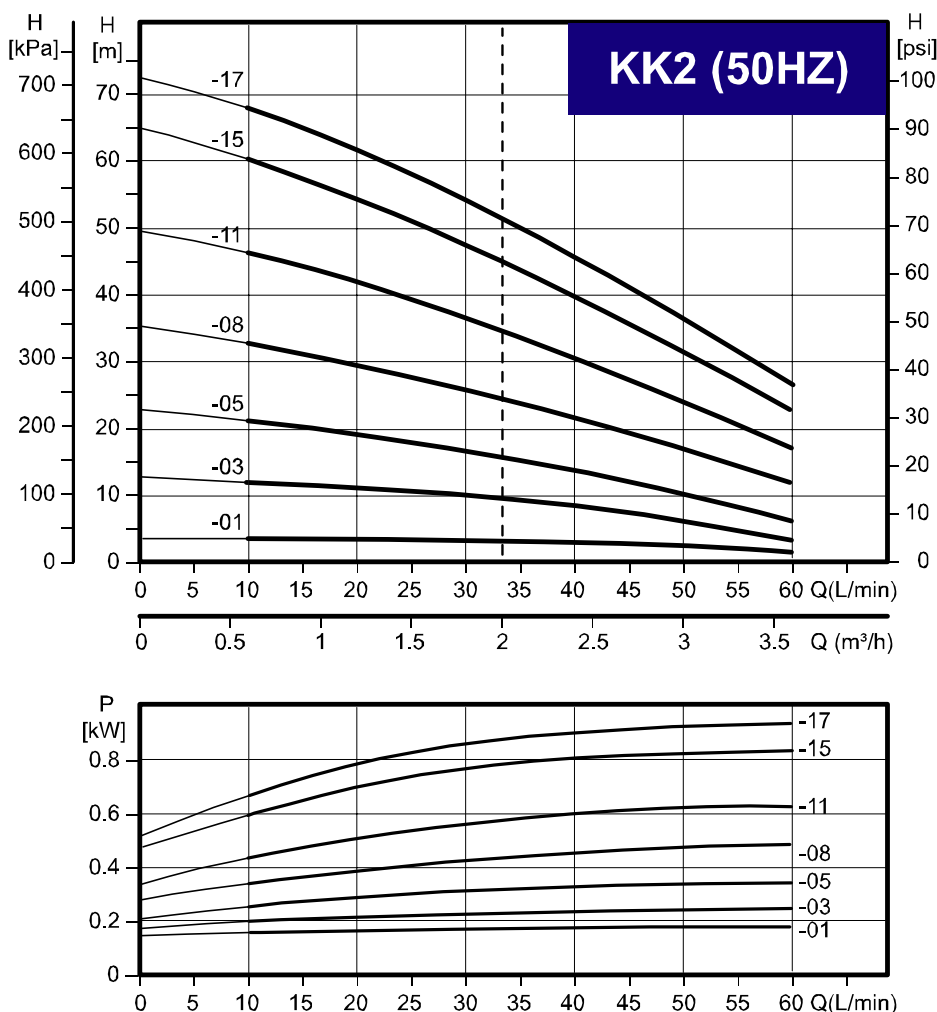
構造及材料

項目	零件名稱	材 質
1	連 軸 器	SUS304
2	泵 浦 軸 結 合 栓	SUS304
3	泵 浦 殼	FC200 / SUS304
4	泵 浦 軸	SUS304
5	機 械 軸 封	Sic+Viton
6	定 位 軸 套	SUS316
7	中 間 導 水 器	SUS304
8	葉 輪	SUS304
9	定 位 軸 套	SUS316
10	軸 承 組	Tungsten Carbide
11	入 口 導 水 器	SUS316
12	吸 水 螺 旋	SUS304
13	組 合 拉 條	SUS304
14	鎖 固 螺 帽	SUS316
15	底 部 濾 網	SUS304





性能曲線

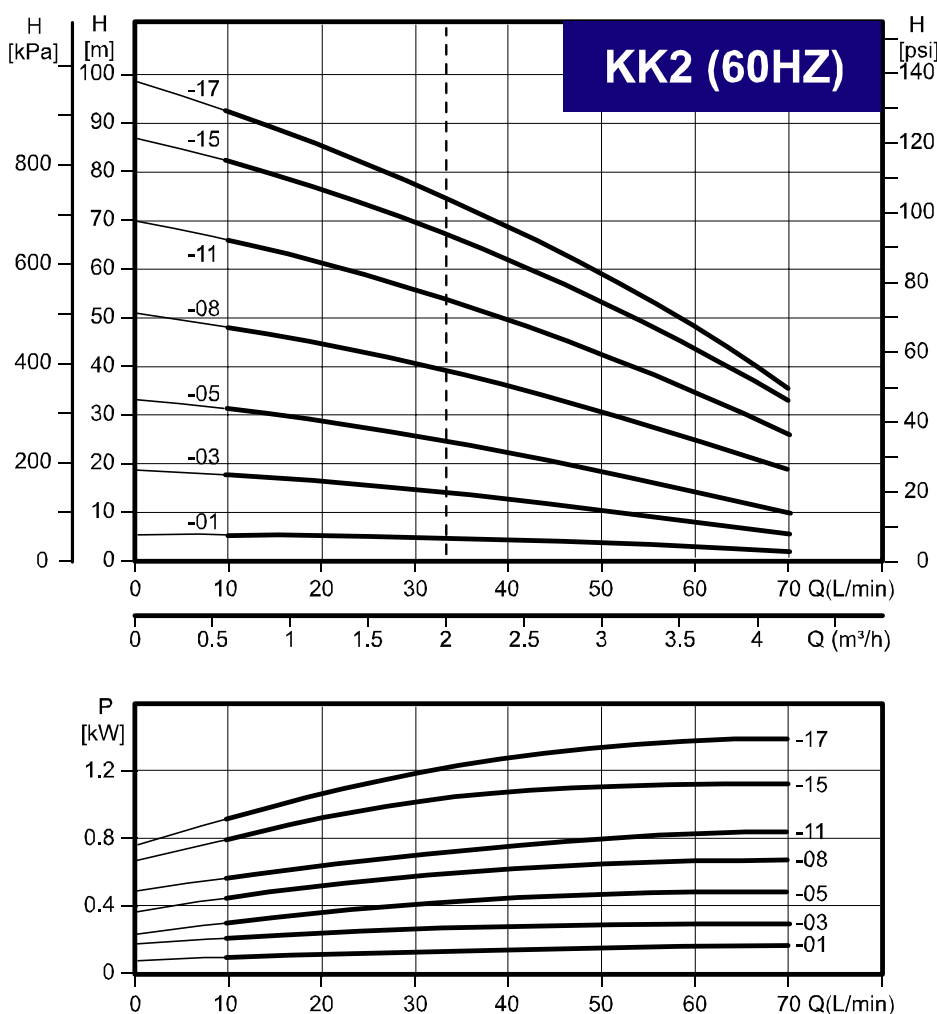


規格及電氣資料 (3Ø 50Hz, 2850 rpm)

型 式	額定輸入 (kW)	額定流量 (l/min)	額定揚程 (m)	最大揚程 (m)	輸 入 電 壓 (V)	輸 入 電 流 (A)
KK203-01	0.20	33	3	5	200~255 / 380~440	1.0 / 0.6
KK203-03						
KK205-03	0.25	33	9	12	200~255 / 380~440	1.2 / 0.8
KK208-03						
KK205-05	0.35	33	15	22	200~255 / 380~440	1.5 / 0.9
KK208-05						
KK208-08	0.45	33	24	34	200~255 / 380~440	1.8 / 1.0
KK211-11	0.55	33	33	46	200~255 / 380~440	2.1 / 1.2
KK215-15	0.80	33	45	62	200~255 / 380~440	2.9 / 1.7
KK219-15						
KK219-17	0.95	33	51	70	200~255 / 380~440	3.3 / 1.9



性能曲線

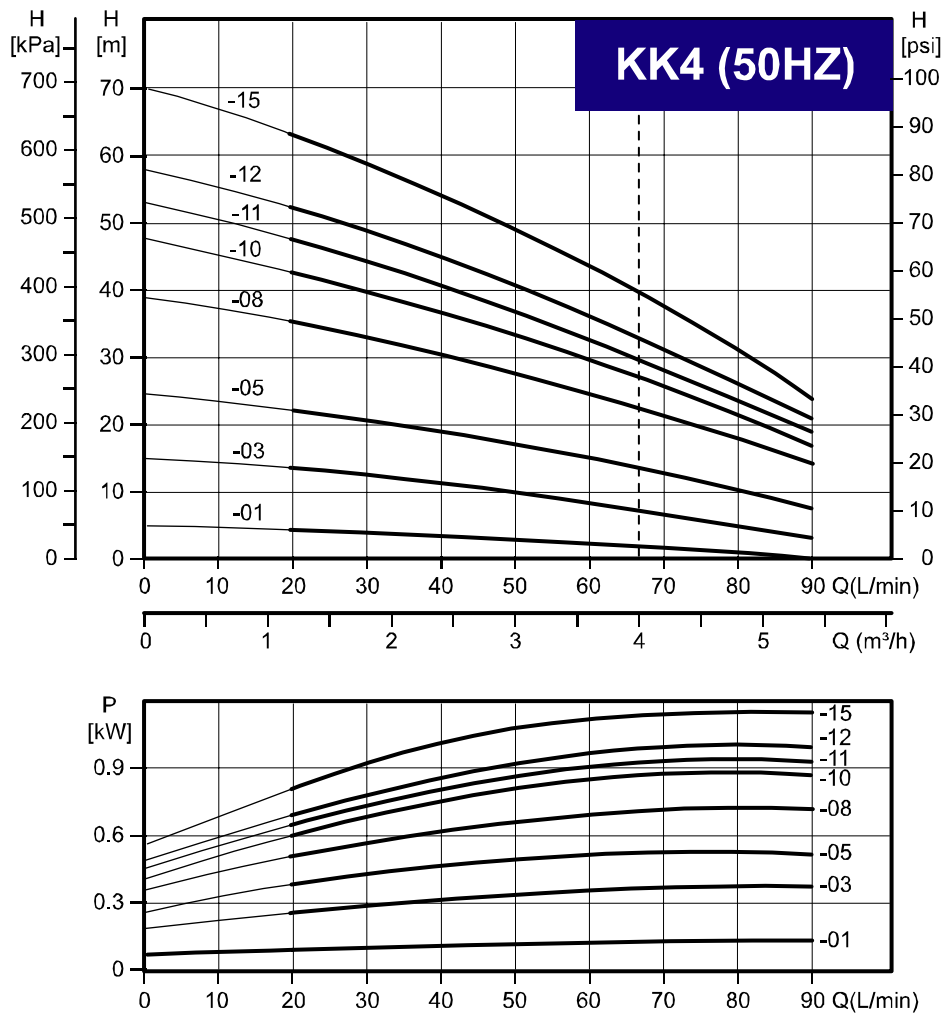


規格及電氣資料 (3Ø 60Hz, 3450 rpm)

型 式	額定輸入 (kW)	額定流量 (l/min)	額定揚程 (m)	最大揚程 (m)	輸 入 電 壓 (V)	輸 入 電 流 (A)
KK203-01	0.25	33	4	6	200~255 / 380~480	1.0 / 0.6
KK203-03	0.35	33	14	18	200~255 / 380~480	1.2 / 0.8
KK205-03						
KK208-03	0.45	33	24	32	200~255 / 380~480	1.6 / 1.0
KK205-05						
KK208-05	0.60	33	38	50	200~255 / 380~480	2.0 / 1.2
KK208-08						
KK211-11	0.75	33	52	70	200~255 / 380~480	2.5 / 1.5
KK215-15	1.20	33	68	88	200~255 / 380~480	3.5 / 2.0
KK219-15						
KK219-17	1.40	33	74	96	200~255 / 380~480	4.4 / 2.6



性能曲線

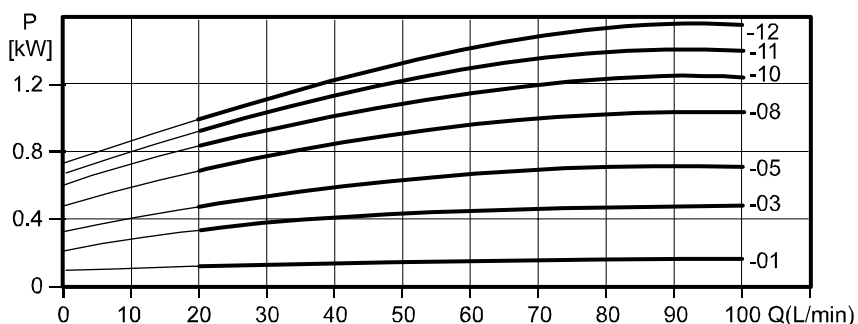
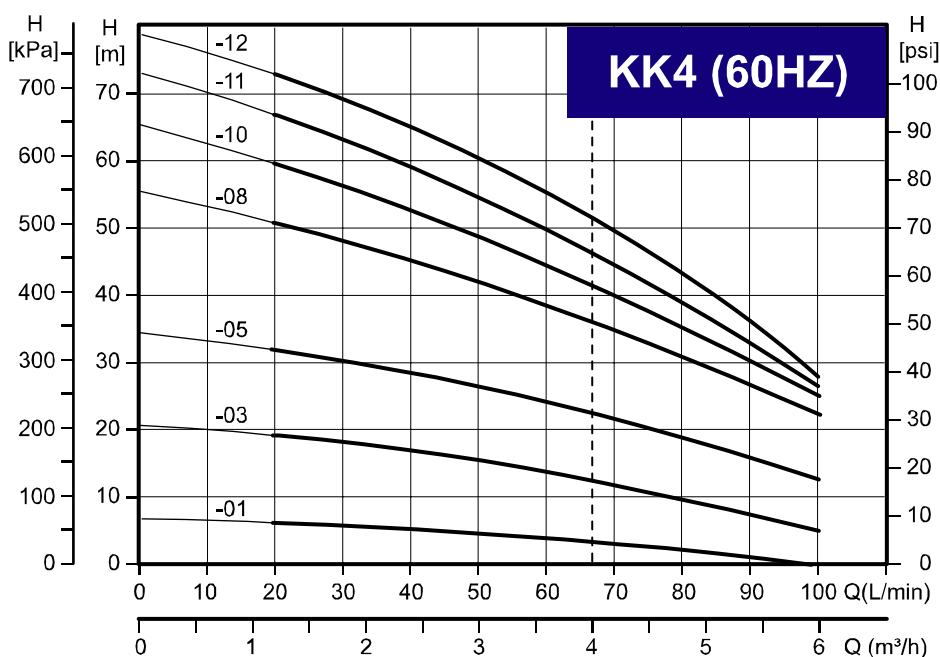


規格及電氣資料 (3Ø 50Hz, 2850 rpm)

型 式	額定輸入 (kW)	額定流量 (l/min)	額定揚程 (m)	最大揚程 (m)	輸 入 電 壓 (V)	輸 入 電 流 (A)
KK403-01	0.20	66	3	5	200~255 / 380~440	1.0 / 0.6
KK403-03						
KK405-03	0.35	66	8	15	200~255 / 380~440	1.5 / 0.9
KK408-03						
KK405-05	0.55	66	14	24	200~255 / 380~440	2.1 / 1.2
KK408-05						
KK408-08	0.75	66	22	38	200~255 / 380~440	2.7 / 1.6
KK415-10	0.90	66	27	47	200~255 / 380~440	3.1 / 1.7
KK419-10						
KK411-11	0.95	66	30	52	200~255 / 380~440	3.2 / 1.8
KK415-12	1.10	66	33	56	200~255 / 380~440	3.5 / 2.0
KK415-15	1.25	66	40	70	200~255 / 380~440	4.2 / 2.5
KK419-15						



性能曲線



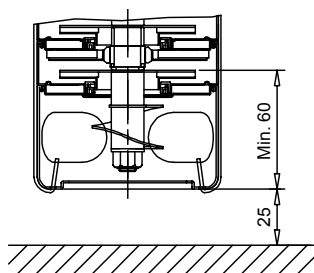
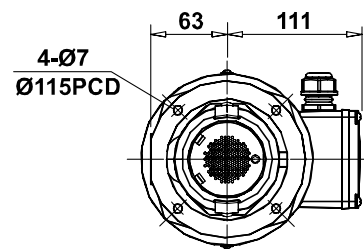
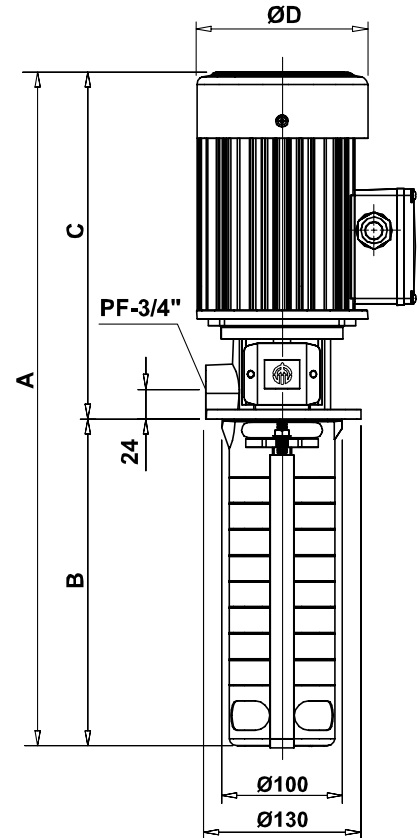
規格及電氣資料 (3Ø 60Hz, 3450 rpm)

型 式	額定輸入 (kW)	額定流量 (l/min)	額定揚程 (m)	最大揚程 (m)	輸 入 電 壓 (V)	輸 入 電 流 (A)
KK403-01	0.25	66	5	7	200~255 / 380~480	1.0 / 0.6
KK403-03						
KK405-03						
KK408-03	0.45	66	13	20	200~255 / 380~480	1.6 / 1.0
KK405-05						
KK408-05	0.75	66	22	34	200~255 / 380~480	2.5 / 1.5
KK408-08						
KK415-10	1.10	66	35	55	200~255 / 380~480	3.4 / 1.9
KK419-10						
KK411-11	1.30	66	42	66	200~255 / 380~480	4.2 / 2.5
KK415-12						
	1.40	66	47	72	200~255 / 380~480	4.4 / 2.6
	1.60	66	52	77	200~255 / 380~480	5.2 / 2.9



外型尺寸及重量

型 式	A (mm)	B (mm)	C (mm)	D (mm)	重 量 (kg)
KK203-01	442	184	258	142	10.1
KK203-03	442	184	258	142	10.4
KK205-03	485	227	258	142	10.5
KK205-05	485	227	258	142	11.2
KK208-03	549	291	258	142	10.6
KK208-05	549	291	258	142	11.3
KK208-08	559	291	268	142	13.0
KK211-08	627	356	268	142	13.1
KK211-11	664	356	308	142	13.8
KK215-11	750	442	308	142	14.0
KK215-15	750	442	308	142	15.8
KK219-15	836	528	308	142	16.0
KK219-17	836	528	308	142	16.8
KK403-01	442	184	258	142	10.1
KK403-03	442	184	258	142	10.5
KK405-03	485	227	258	142	10.6
KK405-05	485	227	268	142	12.5
KK408-03	549	291	258	142	10.8
KK408-05	559	291	268	142	12.7
KK408-08	599	291	308	142	14.5
KK411-11	664	356	308	142	16.1
KK415-10	750	442	308	142	15.7
KK415-12	750	442	308	142	16.5
KK415-15	750	442	308	142	16.7
KK419-10	836	528	308	142	15.9
KK419-12	836	528	308	142	16.7
KK419-15	836	528	308	142	17.0



泵浦吸入端最小浸水深度

泵浦吸入濾網與水箱底部最短距離



經銷

ISO 9001 認證合格

木川工業股份有限公司
KIKAWA PUMP CO., LTD.